

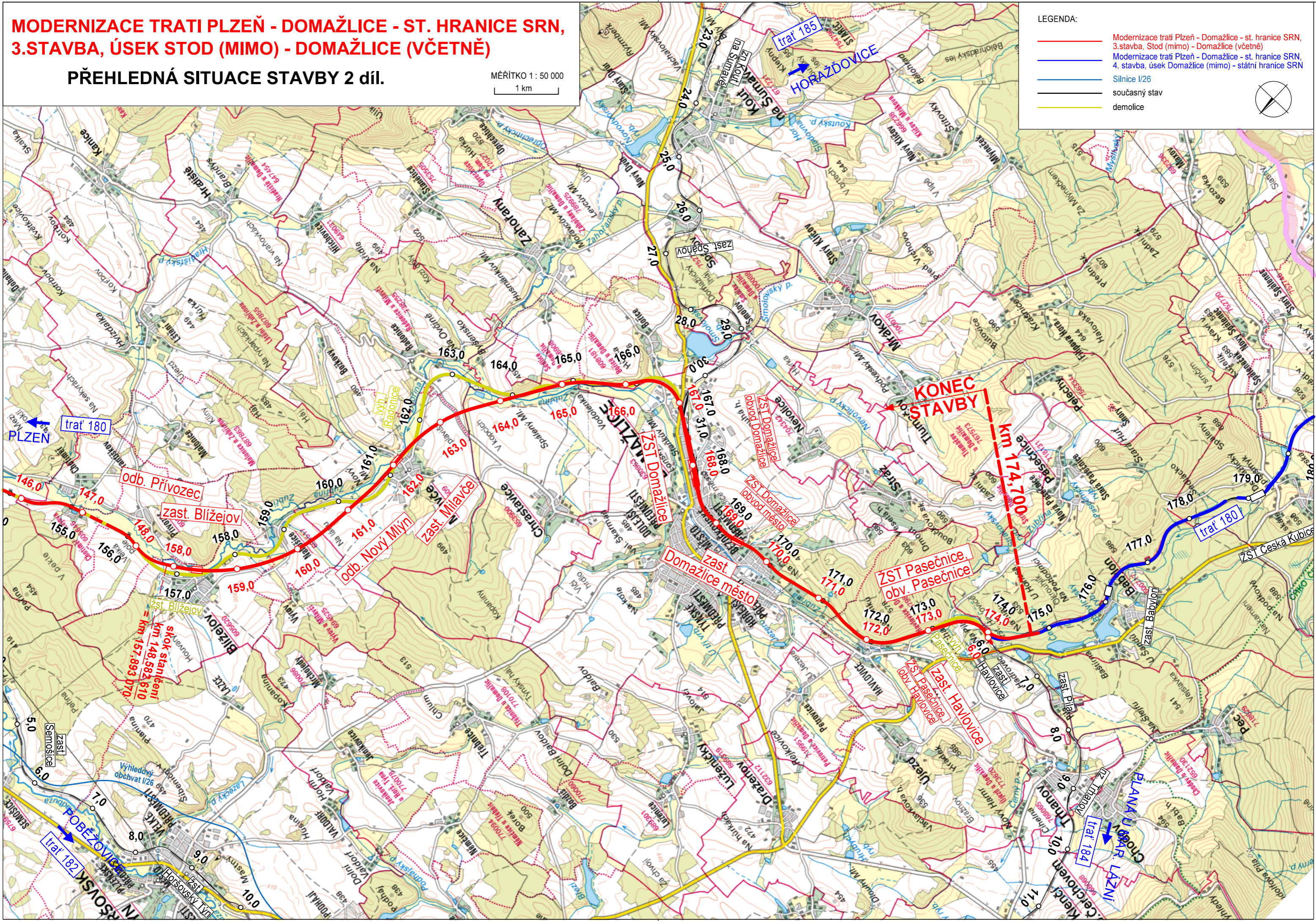
**MODERNIZACE TRATI PLZEŇ - DOMAŽLICE - ST. HRANICE SRN,  
3.STAVBA, ÚSEK STOD (MIMO) - DOMAŽLICE (VČETNĚ)**

**PŘEHLEDNÁ SITUACE STAVBY 2 díl.**

MĚŘÍTKO 1 : 50 000  
1 km

LEGENDA:

- Modernizace trati Plzeň - Domažlice - st. hranice SRN, 3.stavba, Stod (mimo) - Domažlice (včetně)
- Modernizace trati Plzeň - Domažlice - st. hranice SRN, 4. stavba, úsek Domažlice (mimo) - státní hranice SRN
- Silnice I/26
- současný stav
- demolice



skok stančení  
km 148,582 610  
km 157,893 070

**KONEC STAVBY**

174.7  
174.7  
174.7  
174.7  
174.7

PLZEŇ

trati 185  
HORAŽDOVICE

trati 180



trati 180

trati 184

trati 182